

Quick Start Guide

Using Your High-Efficiency Washer

⚠ WARNING



Fire Hazard

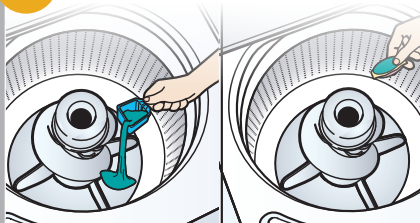
Never place items in the washer that are dampened with gasoline or other flammable fluids.

No washer can completely remove oil.

Do not dry anything that has ever had any type of oil on it (including cooking oils).

Doing so can result in death, explosion, or fire.

1 ADD HE DETERGENT



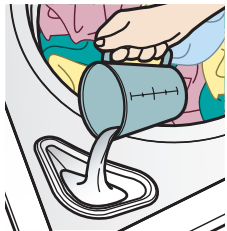
Follow manufacturer's instructions to determine amount of laundry products to use.



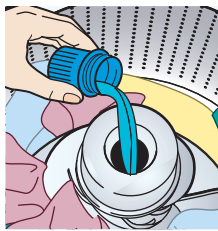
2 LOAD THE WASHER



3 ADD BLEACH AND FABRIC SOFTENER (If desired)



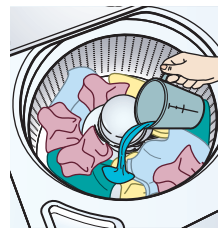
Bleach



Fabric Softener – With Dispenser

Add liquid fabric softener before beginning the cycle. Follow manufacturer's instructions to determine amount, then dilute liquid fabric softener by filling dispenser to underside of rim with warm water.

Fabric softener will automatically be added during the final rinse.



Fabric Softener – Without Dispenser

Add fabric softener during the final rinse. Press START/PAUSE to pause the washer. Lift lid and add measured recommended amount of liquid fabric softener. Close lid and press START/PAUSE again to start the washer.

4 SELECT CYCLE

Cycles vary by model.

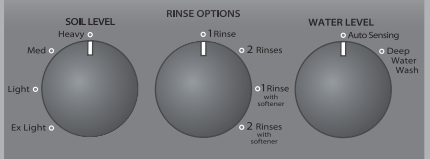


5 SELECT WASH TEMP



6 CYCLE OPTIONS

Options vary by model.



7 PRESS START

Press and release START.



NOTE: If you hold START for more than 3 seconds it will cancel your cycle and drain the washer.

8 ADD A GARMENT



During Fill/Sensing or Wash phase, open the lid, add a garment, close the lid, and the cycle will resume.

NOTE: Washer will not fill with lid open.

IMPORTANT: If lid is left open for more than 10 minutes, the wash cycle will cancel and the water will pump out.

NOTE: See "Cycle Guide" in the Use and Care Guide for more information about cycles, settings, and options.

Not all cycles, settings, and options are available with all models. Read your Use and Care Guide before using your washer.

W10864126A

W10864427A-SP

© 2016. All rights reserved.

Guide de démarrage rapide

Utilisation de la laveuse haute efficacité

AVERTISSEMENT



Risque d'incendie

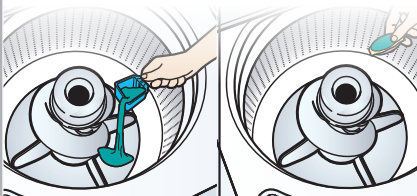
Ne jamais mettre des articles humectés d'essence ou d'autres fluides inflammables dans la laveuse.

Aucune laveuse ne peut complètement enlever l'huile.

Ne pas faire sécher des articles qui ont été salis par tout genre d'huile (y compris les huiles de cuisson).

Le non-respect de ces instructions peut causer un décès, une explosion ou un incendie.

1 AJOUTER LE DÉTERGENT HE



Suivre les instructions du fabricant pour déterminer la quantité de produits de lessive à utiliser.



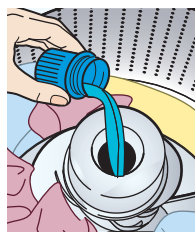
2 CHARGER LA LAVEUSE



3 AJOUTER L'AGENT DE BLANCHIMENT ET DE L'ASSOUPLEISSANT POUR TISSU (Si désiré)



Agent de blanchiment



Assouplissant pour tissu – Avec distributeur

Ajouter l'assouplissant liquide pour tissu avant de commencer le programme. Suivre les instructions du fabricant pour déterminer la quantité, puis diluer l'assouplissant pour tissu en remplissant le distributeur d'eau tiède jusqu'à ce que le liquide atteigne la partie inférieure de l'anneau.

L'assouplissant sera automatiquement ajouté lors du rinçage final.



Assouplissant pour tissu – Sans distributeur

Ajouter l'assouplissant pour tissu au cours du rinçage final. Appuyer sur START/PAUSE (mise en marche/pause) pour interrompre la laveuse. Soulever le couvercle et verser la mesure recommandée d'assouplissant liquide pour tissu. Fermer le couvercle et appuyer de nouveau sur START/PAUSE (mise en marche/pause) pour remettre la laveuse en marche.

4 SÉLECTIONNER LE PROGRAMME

Les programmes varient selon le modèle.

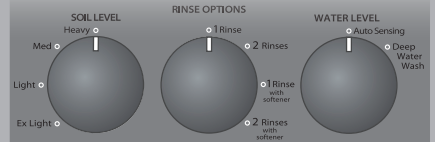


5 SÉLECTIONNER LA TEMPÉRATURE DE LAVAGE



6 OPTIONS DE PROGRAMMES

Les options varient selon le modèle.



7 APPUYER SUR START (MISE EN MARCHÉ)

Appuyer et relâcher START (mise en marche).



REMARQUE : Si l'on appuie sur START (mise en marche) pendant plus de 3 secondes, le programme s'annule et la laveuse se vidange.

8 AJOUTER UN VÊTEMENT



Pendant la phase Fill/Sensing (remplissage/détection) ou l'étape de lavage, ouvrir le couvercle, ajouter un vêtement, fermer le couvercle et le programme reprend.

REMARQUE : La laveuse ne se remplira pas si le couvercle est ouvert.

IMPORTANT : Si on laisse le couvercle ouvert pendant plus de 10 minutes, le programme de lavage est annulé et l'eau est vidangée.

REMARQUE : Voir le "Guide des programmes" du Guide d'utilisation et d'entretien pour plus d'informations sur les programmes, les réglages et les options. Certains programmes, réglages et options ne sont pas disponibles sur certains modèles. Lire le Guide d'utilisation et d'entretien avant d'utiliser la laveuse.

W10864126A
W10864427A-SP

© 2016. Tous droits réservés.