

# T24UC905DP

## RÉFRIGÉRATEUR SOUS LE COMPTOIR À TIROIR

### DOUBLE / CONGÉLATEUR

PRÊT POUR PANNEAU SUR MESURE



Aussi offert :

T24UC925DS - Avec poignée de série Professional

T24UC915DS – Avec poignée de série MasterpieceMD

#### CARACTÉRISTIQUES ET AVANTAGES

- Modes de refroidissement ajustables dans le tiroir du réfrigérateur - Réfrigérateur, garde-manger, bar et Quick Chill
- Les tiroirs SoftCloseMD assurent une fermeture en douceur de la porte
- Diviseurs pour tiroirs personnalisables et pour étagères
- Appareil à glaçons d'eau filtrée automatique
- Éclairage à DEL
- Les napperons de tiroir empêchent les objets de glisser et peuvent être retirés pour un nettoyage facile
- Contrôles électroniques tactiles pour la gestion de la température

#### PROPRIÉTÉS GÉNÉRALES

Prêt pour panneau sur mesure	Oui
Tiroirs SoftCloseMD	Oui
Éclairage	Éclairage à DEL
Diviseurs en aluminium ajustables / pour étagères	Oui
Napperons de tiroir amovibles	Oui
Appareil à glaçons d'eau filtrée automatique	Oui
Tiroirs télescopiques pleine extension	Oui
Alarme de tiroir ouvert	Oui
Fonction Quick Chill	Oui
Contrôles électroniques tactiles	Oui
Mode Sabbath certifié STAR-K	Oui

#### CAPACITÉ

Capacité totale (pi3)	4,3 pi3
-----------------------	---------

#### NIVEAUX DE TEMPÉRATURE

Réfrigérateur	33 F (0,5 C) à 47 F (8,5 C)
Congélateur	-8°F (-22°C) à 6°F (-14.5°C)
Modes de refroidissement pré-programmés	Réfrigérateur 37 F (3 C) Garde-manger 44 F (7 C) Bar 34 F (1 C)
Fonction Quick Chill	Réfrigérateur 33°F (0.5°C) pour environ 24 heures Congélateur -8°F (-22°C) pour environ 24 heures

#### DÉTAILS TECHNIQUES

Watts (W) / Courant (A) / Volts (V)	150 W / 15 A / 115 V
Fréquence (Hz)	60 Hz
Longueur du cordon d'alimentation (po)	60 po
Type de fiche d'alimentation	120 V à 3 fils

#### DIMENSIONS ET POIDS

Dimensions de l'appareil ménager (H x L x P) (po)	34 1/8 po* x 23 7/8 po x 23 5/8 po
Taille de découpe exigée (H x L x P) (po)	34 1/2 po–35 1/8 po x 24 po x 24 po
Poids brut / net	144,5 à 155,5 lb

#### EFFICACITÉ

Homologué ENERGY STARMD	Oui
Consommation d'énergie annuelle	442 kWh

#### GARANTIE

Limitée, sur tout l'appareil, pièces et main-d'œuvre sur n'importe quelle pièce défectueuse du réfrigérateur en raison d'un défaut de fabrication  
2 ans

Garantie limitée sur système\* de réfrigération hermétique, pièces et main-d'œuvre

3 à 6 ans

Garantie limitée sur système\* de réfrigération hermétique, pièces seulement  
7 à 12 ans

\*Hauteur réglable + 1/2 po (13 mm) avec les pattes déployées en entier

\*\*Le système de réfrigération hermétique comprend le compresseur, l'évaporateur, le condenseur, le déshydrateur/passoire et le tuyau de raccordement

# T24UC905DP

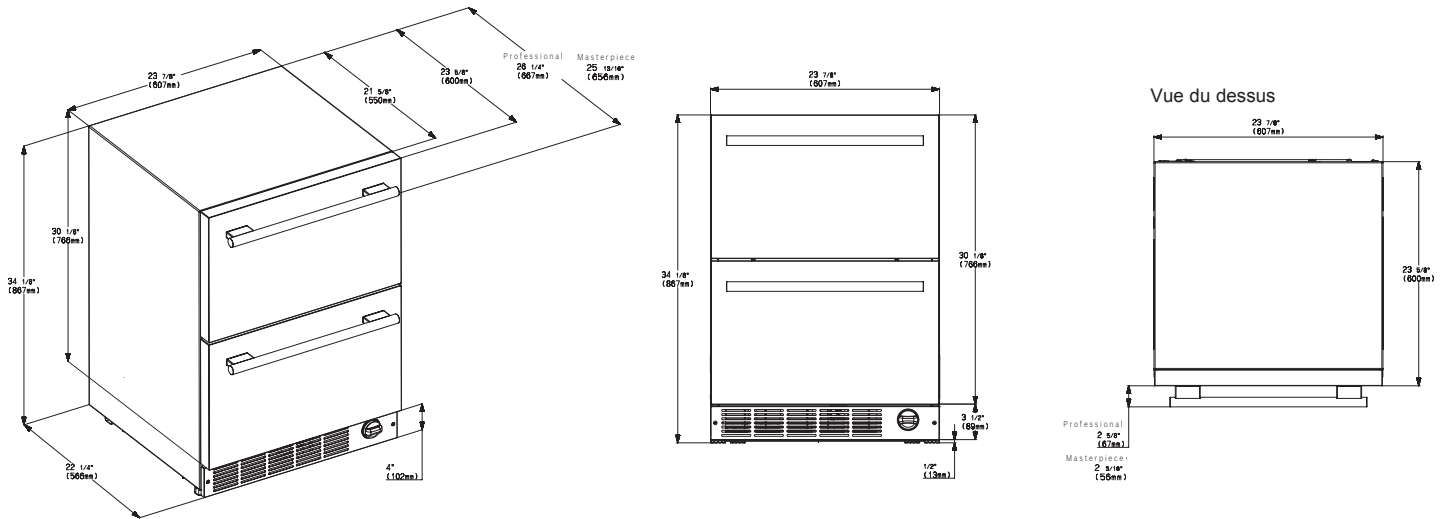
## RÉFRIGÉRATEUR SOUS LE COMPTOIR À TIROIR DOUBLE

### DOUBLE / CONGÉLATEUR

PRÊT POUR PANNEAU SUR MESURE

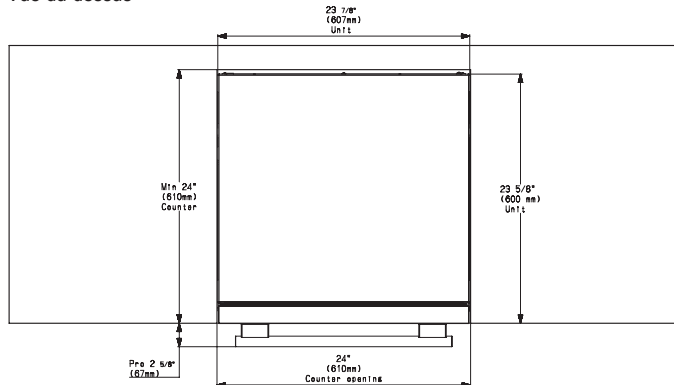


### DIMENSIONS DU PRODUIT RÉFRIGÉRATEUR À TIROIR DOUBLE / CONGÉLATEUR

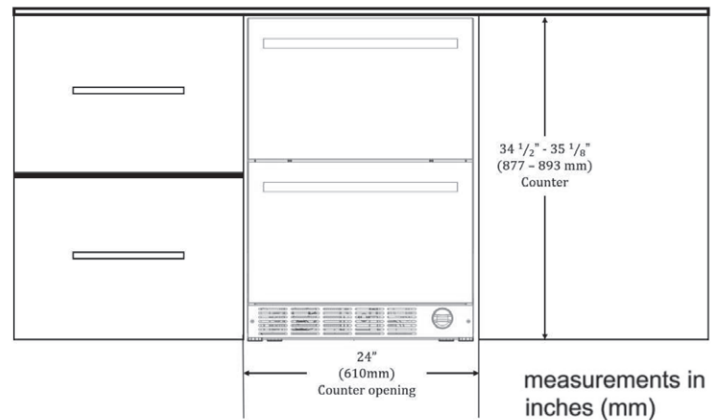


### DIMENSIONS DE DÉCOUPE DU RÉFRIGÉRATEUR À TIROIR DOUBLE / CONGÉLATEUR

Vue du dessus



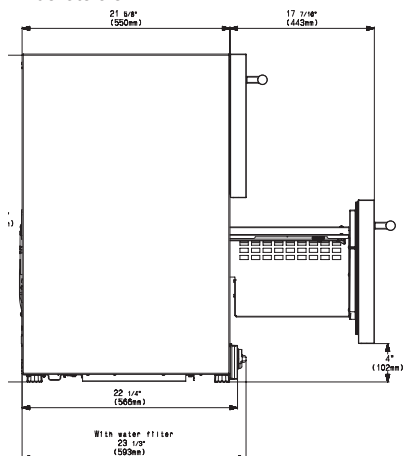
Vue frontale



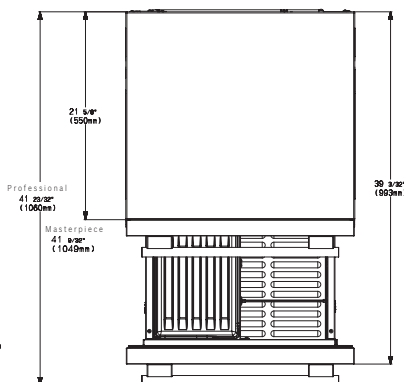
Dimension du tiroir double Thermador sous la surface du comptoir.  
(Unité affleurante avec découpe)

### DIMENSIONS DE DÉGAGEMENT DU RÉFRIGÉRATEUR À TIROIR DOUBLE / CONGÉLATEUR

Vue latérale



Vue du dessus



# T24UC905DP

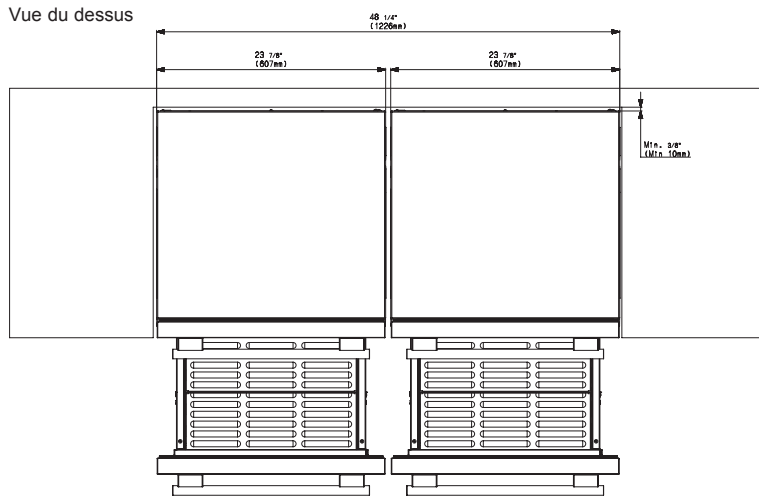
## RÉFRIGÉRATEUR SOUS LE COMPTOIR À TIROIR

### DOUBLE / CONGÉLATEUR

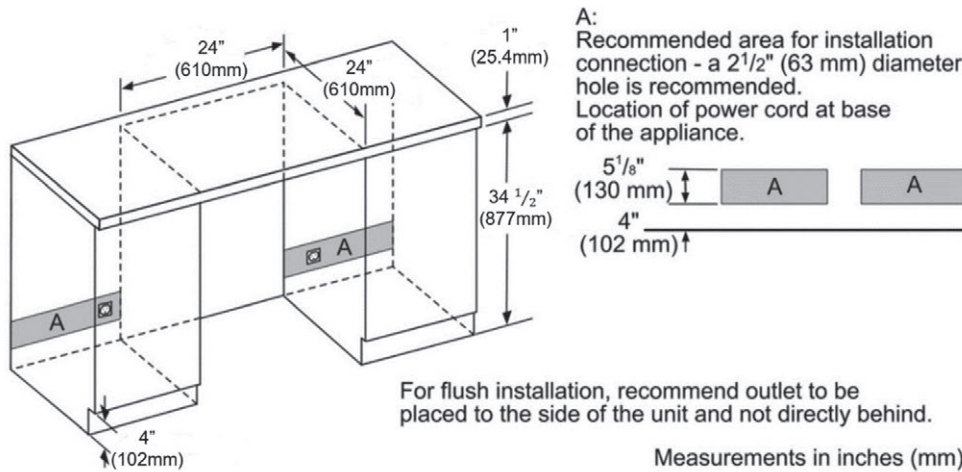
PRÊT POUR PANNEAU SUR MESURE



#### INSTALLATION CÔTE-À-CÔTE DU RÉFRIGÉRATEUR À TIROIR DOUBLE / CONGÉLATEUR



#### DIMENSIONS DE DÉCOUPE ET EMPLACEMENT ÉLECTRIQUE DU RÉFRIGÉRATEUR À TIROIR DOUBLE / CONGÉLATEUR



### ACCESSOIRES (EN OPTION)

#### POIGNÉES

REMARQUE : Choisissez une poignée pour chaque modèle de porte en verre et 2 poignées pour chaque modèle de tiroir double.



PR20HNDL25  
Poignée de série Professional (21 1/16 po de largeur)



MS20HNDL25  
Poignée de série Masterpiece<sup>MD</sup> (20 3/4 po de largeur)

#### FILTRES



UCTRFLTR10  
Filtre à eau

# T24UC905DP

## RÉFRIGÉRATEUR SOUS LE COMPTOIR À TIROIR

### DOUBLE / CONGÉLATEUR

PRÊT POUR PANNEAU SUR MESURE



#### DIMENSIONS DE PANNEAU SUR MESURE POUR RÉFRIGÉRATEUR À TIROIR DOUBLE - PANNEAU SUPÉRIEUR DU TIROIR

##### IMPORTANT :

- L'épaisseur des panneaux de revêtement doit être de 3/4 po (19 mm).
- Chacun des panneaux de revêtement ne doit pas peser plus de 10 lb (4,54 kg).
- Les panneaux de revêtement dont le poids est supérieur aux recommandations risquent d'endommager votre appareil.
- Il est recommandé d'avoir l'aide d'une deuxième personne pour installer les panneaux.
- Utilisez les outils recommandés dans le manuel d'installation pour faciliter l'installation des panneaux. Si vous n'utilisez pas les outils recommandés ou si vous n'obtenez pas l'aide d'une deuxième personne, des dommages aux panneaux et/ou à l'appareil pourraient survenir.
- Pour installer chaque panneau, utilisez seulement les vis fournies dans la trousse d'installation.

Utilisez les dimensions indiquées pour créer un panneau de revêtement.

##### Panneau supérieur du tiroir

