

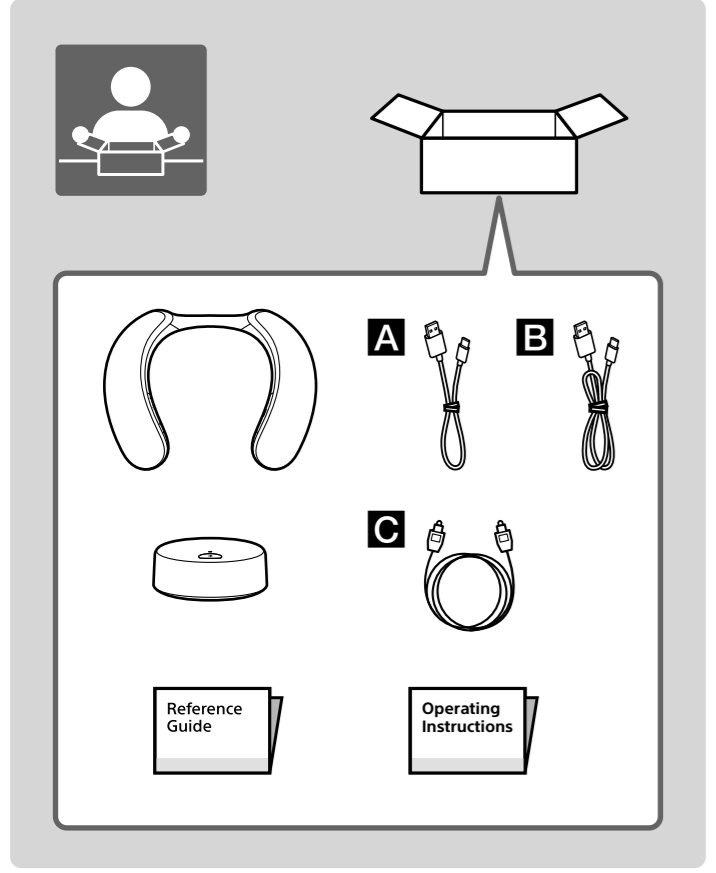


# Wireless Neckband Speaker Enceinte sans fil portable

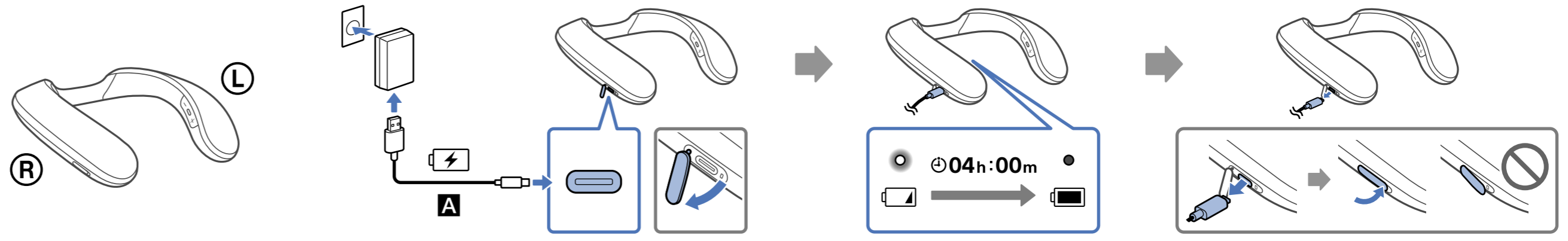
Operating Instructions  
Mode d'emploi  
Manual de instrucciones  
使用説明書  
คู่มือการใช้งาน  
Petunjuk Pengoperasian  
تعليمات التشغيل

SYSTEM MODEL NO. SRS-NS7  
MODEL NO. SRS-NS7R  
MODEL NO. WLA-NS7

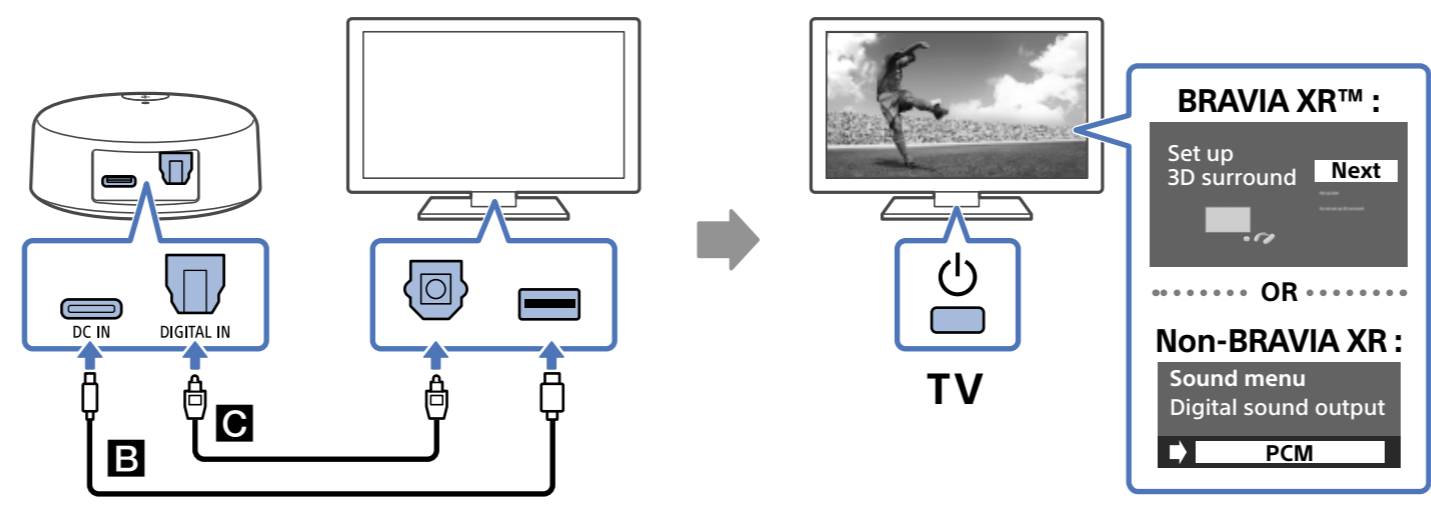
5-030-427-11(1)  
©2021 Sony Corporation  
Printed in China / Imprimé en Chine



## 1



## 2



For BRAVIA XR, follow the on-screen instructions to use 3D surround functions. For other TVs, set your TV digital sound setting to PCM. Refer to your TV's instruction manual.

Sur un téléviseur BRAVIA XR, suivez les instructions affichées à l'écran afin d'utiliser les fonctions 3D surround. Sur les autres téléviseurs, réglez le paramètre de son numérique du téléviseur sur PCM. Reportez-vous au mode d'emploi du téléviseur.

Para BRAVIA XR, siga las instrucciones de la pantalla para utilizar las funciones 3D surround. Para otros televisores, ajuste el sonido digital del televisor a PCM. Consulte el manual de instrucciones de su televisor.

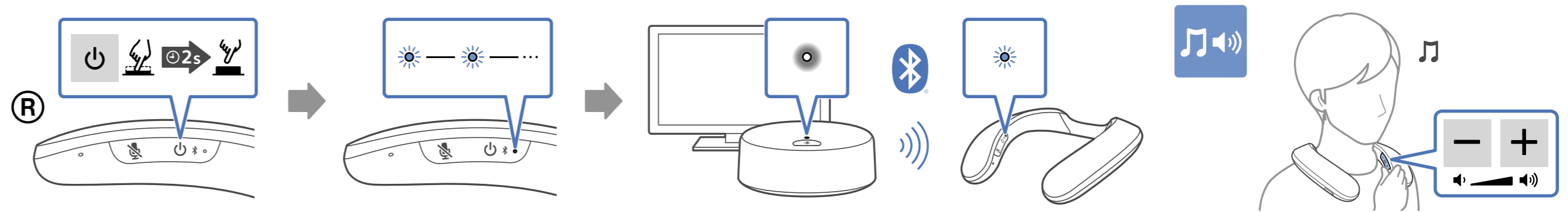
對於BRAVIA XR，請依照螢幕上的指示使用3D surround功能。對於其他電視，將電視數位聲音設定設為PCM。請參閱電視的使用說明書。

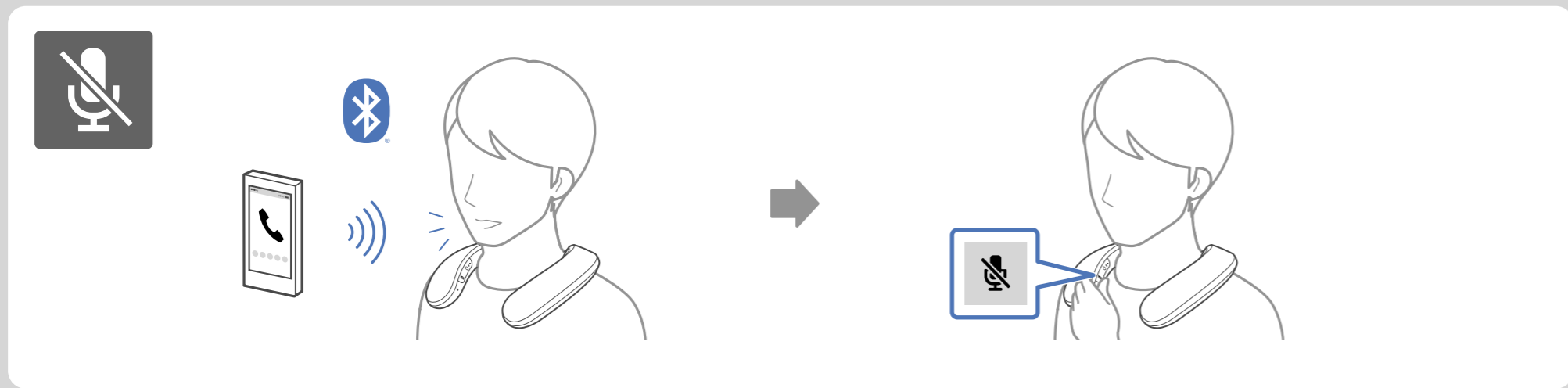
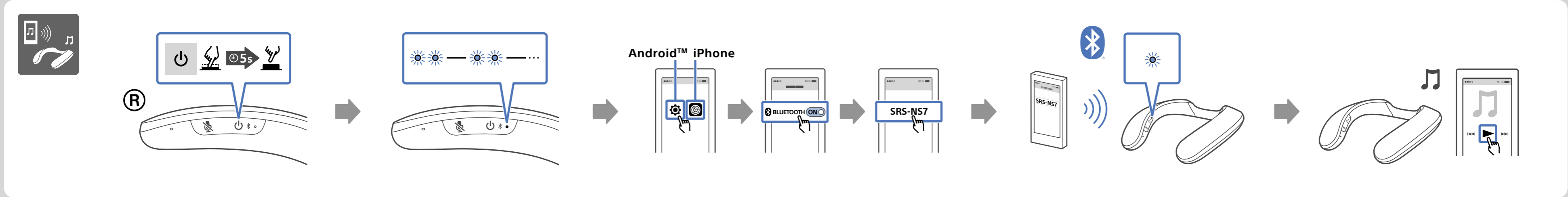
สำหรับ BRAVIA XR โปรดปฏิบัติตามคำแนะนำบนหน้าจอเพื่อใช้ฟังก์ชัน 3D surround สำหรับทีวีเครื่องอื่น ให้ตั้งค่าเสียงทีวีดิจิทัลของคุณเป็น PCM โปรดดูคู่มือการใช้งานทีวีของคุณ

Untuk BRAVIA XR, ikuti petunjuk di layar untuk menggunakan fungsi 3D surround. Untuk TV lainnya, atur setelan suara digital TV Anda ke PCM. Lihat buku petunjuk TV Anda.

من أجل BRAVIA XR، اتبع التعليمات على الشاشة لاستخدام وظائف الـ 3D surround للتلفزيونات الأخرى. اضبط إعداد الصوت الرقمي للتلفزيون على PCM. ارجع إلى دليل تشغيل التلفزيون.

## 3





Sony Headphones Connect

<https://www.sony.net/hpc/>

[https://rd1.sony.net/help/speaker/srs-ns7/h\\_zz/](https://rd1.sony.net/help/speaker/srs-ns7/h_zz/)