

**Assembly Instructions for/ Instructions D'assemblage pour
QUEEN BED/ LIT DE REINE
SC670QH/ SC670QF/ SC670QKR**

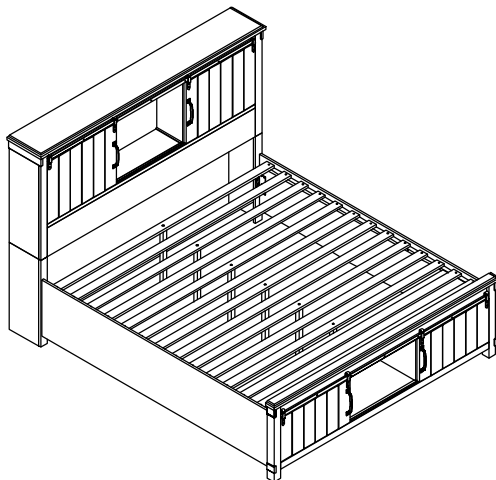
Caution: Please read instructions thoroughly before unpacking assembly parts. Sharp, exposed staple tips can cause injury, therefore, for your protection, please remove any exposed staples used in packing.

1. We recommend that you should assemble this product with the assistance of another person; this will make assembly easier, and will help to eliminate damage to the product or injury to persons during assembly.
2. Be sure to check all packing materials carefully for small parts that may have come loose inside the carton during shipment.
3. Please do not over tighten screws or bolts.
4. Please put all parts on a non-abrasive floor before assembly, and follow the assembly steps to assemble your newly purchased product correctly and efficiently.

Attention: S'il vous plait lire attentivement les instructions avant de déballer les pièces d'assemblage. Pour votre protection et éviter les blessures, s'il vous plait retirer les agrafes exposés utilisés pour l'emballage.

1. Nous vous recommandons d'assembler ce produit avec l'aide d'une autre personne; Cela facilitera le montage, et aidera à éliminer les dommages au produit ou des blessures lors de l'assemblage.
2. Assurez-vous de vérifier soigneusement tous les matériaux d'emballage pour les petites pièces qui peuvent avoir été lâche à l'intérieur du carton pendant le transport.
3. Nous vous demandons de ne pas trop serrer les vis ou des boulons.
4. Il est recommande' de mettre toutes les pièces d'assemblage sur un sol non abrasif avant l'assemblage et de suivre les étapes d'assemblage une par une pour assembler votre nouveau produit correctement et efficacement.

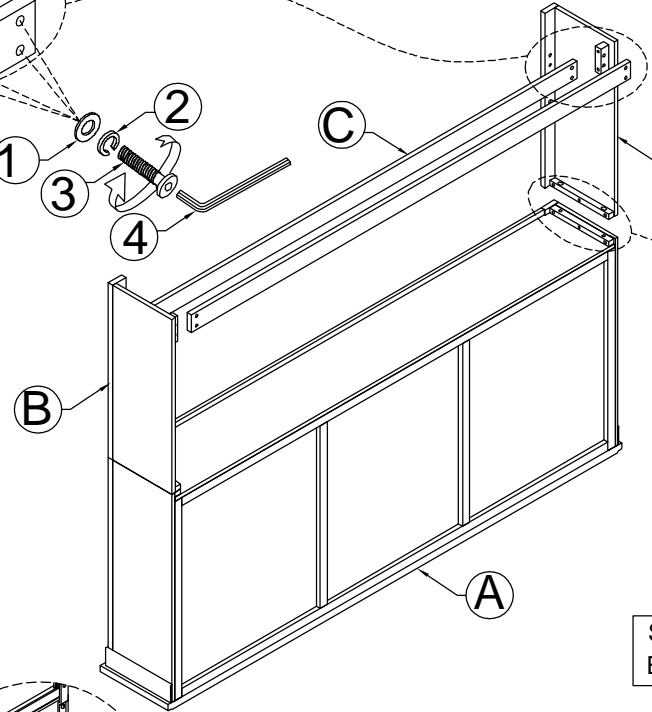
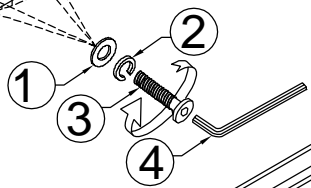
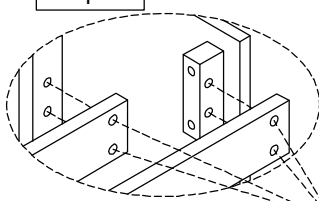
PART LIST LISTE DES PIÈCES			
No.	PART DESC/ LISTE DES PIÈCES	CODE.	Q'TY
A	QUEEN HEADBOARD		1
B	L&R HEADBOARD LEG	PSC670HBLGTTN	2
C	HEADBOARD STRETCHER	PSC670QHSTRTN	2
D	QUEEN FOOTBOARD		1
E	FOOTBOARD SUPPORT LEG	PSC670FBSPLTN	3
F	FOOTBOARD BOTTOM PANEL		1
G	FOOTBOARD CENTER PANEL		2
H	FOOTBOARD SIDE PANEL		2
I	FOOTBOARD BACK PANEL		1
J	FOOTBOARD TOP PANEL		1
K	SIDE RAIL		2
L	BED SLAT SUPPORT LEG	PSC670BDSPLTN	6
M	QUEEN SLAT - 13 SLATS (PCE)	PSC670QBSLTTN	1 SET
N	HEADBOARD LEFT SLIDING DOOR	PSC670QHDOR1TN	1
O	HEADBOARD RIGHT SLIDING DOOR	PSC670QHDOR2TN	1
P	FOOTBOARD LEFT SLIDING BARNDOR	PSC670QFDOR1TN	1
Q	FOOTBOARD RIGHT SLIDING BARNDOR	PSC670QFDOR2TN	1



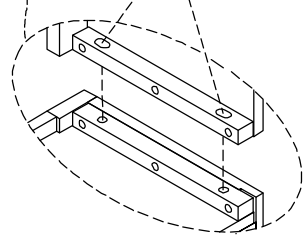
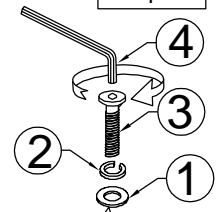
HARDWARE LIST LOCATED IN QUEEN HEADBOARD BOX LISTE DU MATÉRIEL SITUÉ DANS LA BOÎTE À TÊTE DE LIT QUEEN			
No.	HARDWARE DESC/ LISTE DE QUINCAILLERIE	CODE	Q'TY
1	Flat Washer 5/16"	PSC670QB HWTN	12
2	Spring Washer 5/16"		12
3	Bolt (5/16" x 35mm)		12
4	Allen Key M4		1
5	Allen Key (M4 x 75mm)		1
6	Handle		2
7	Bolt (5/32" x 19mm)		4
HARDWARE LIST QUEEN FOOTBOARD LISTE DE MATÉRIEL ROI/PIED DE LIT			
No.	HARDWARE DESC/ LISTE DE QUINCAILLERIE	CODE	Q'TY
8	Flat Washer 5/16"	PSC670QB HWTN	6
9	Spring Washer 5/16"		6
10	Bolt (5/16" x 35mm)		6
11	Allen Key M4		1
12	Screw M4*30mm		42
13	Allen Key (M4 x 75mm)		1
14	Handle		2
15	Bolt (5/32" x 19mm)	4	
HARDWARE LOCATED IN SIDE RAIL BOX QUINCAILLERIE SITUÉE DANS LA BOÎTE À RAIL			
No.	HARDWARE DESC/ LISTE DE QUINCAILLERIE	CODE	Q'TY
16	Bolt (5/16" x 35mm)	PSC670QB HWTN	12
17	Flat Washer 5/16"		12
18	Spring Washer 5/16"		12
19	Allen Key M4		1
20	Allen Key (M4 x 75mm)		1

Assembly Instructions for/ Instructions D'assemblage pour
 QUEEN BED/ LIT DE REINE
 SC670QH/ SC670QF/ SC670QKR

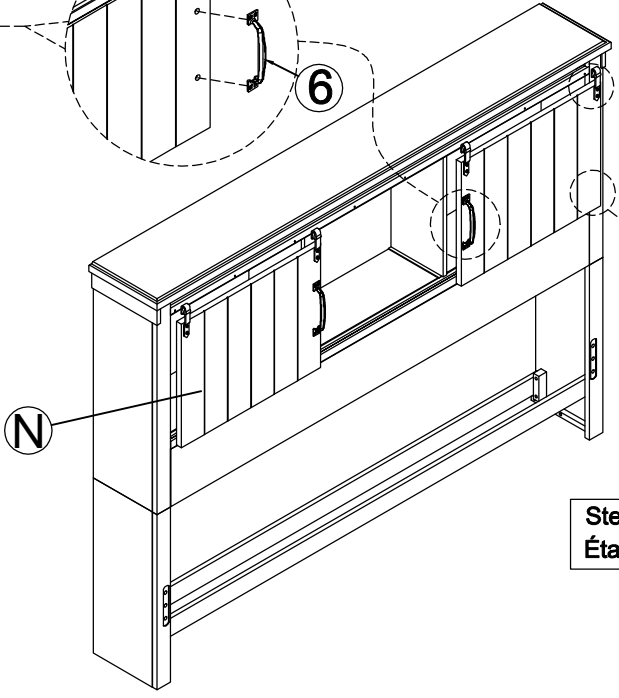
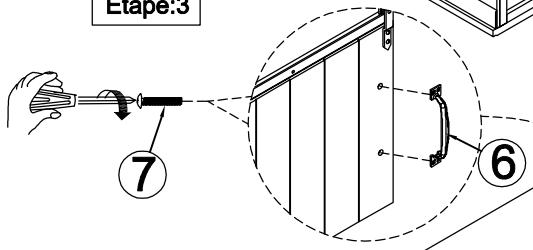
Step:2
 Étape:2



Step:1
 Étape:1

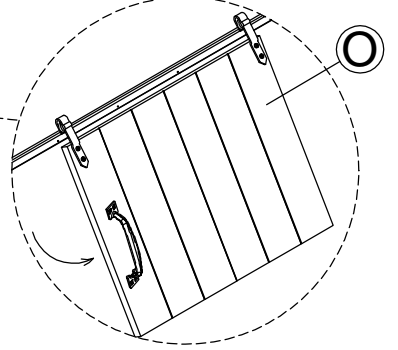


Step:3
 Étape:3

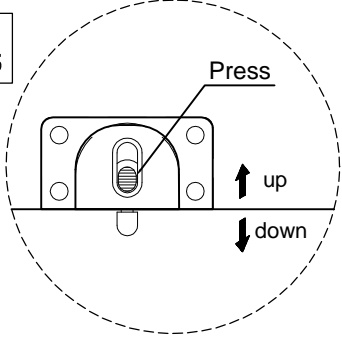


Step:4
 Étape:4

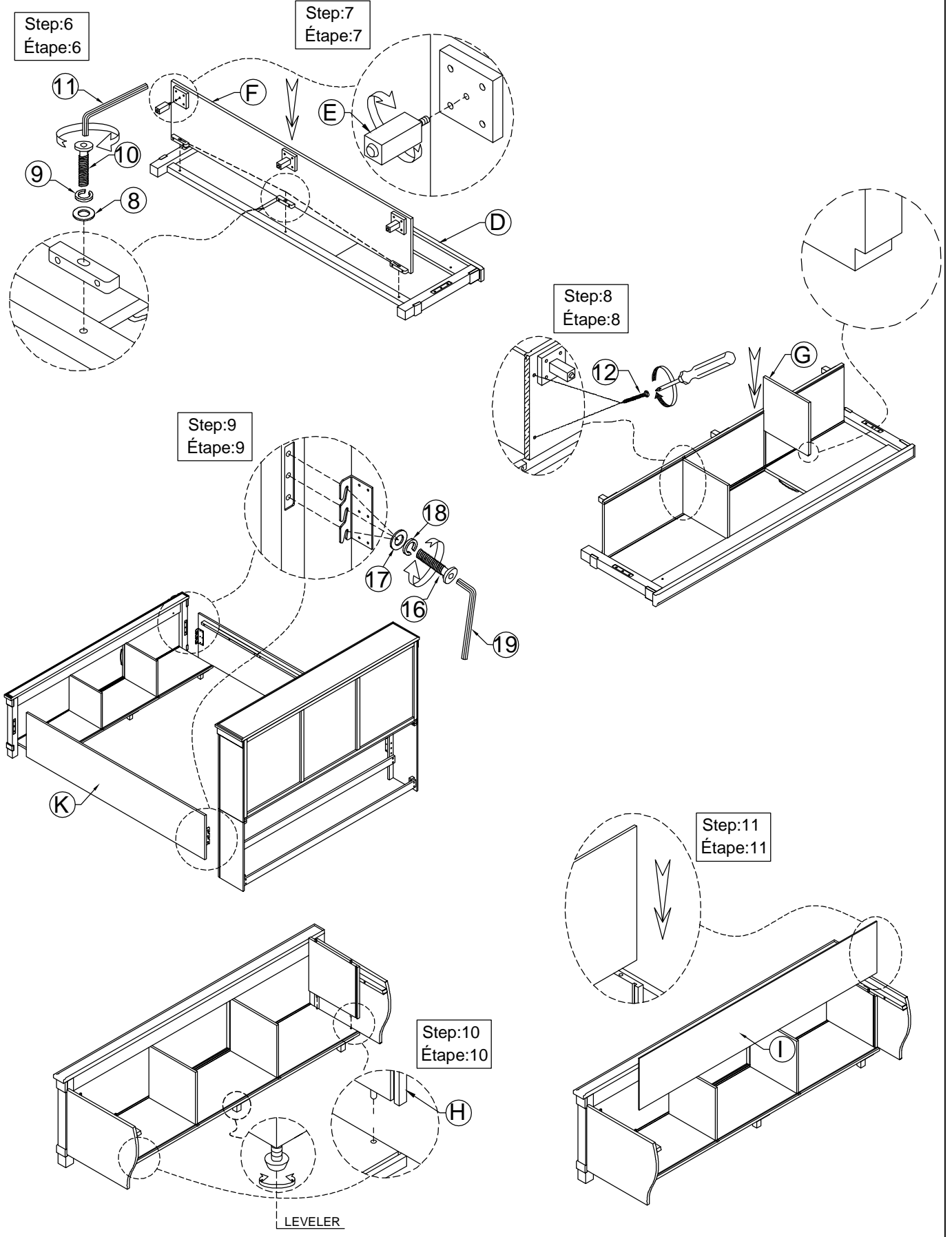
Note: Before install the door, make sure the pin in 'up' position.



Step:5
 Étape:5



Assembly Instructions for/ Instructions D'assemblage pour
 QUEEN BED/ LIT DE REINE
 SC670QH/ SC670QF/ SC670QKR



Assembly Instructions for/ Instructions D'assemblage pour
 QUEEN BED/ LIT DE REINE
 SC670QH/ SC670QF/ SC670QKR

