



Model shown CP57E362SB

Powered by the exclusive iQ Blower System™ with GPS Technology for the quietest, most energy efficient and fastest smoke and odor removal available in a range hood; external blowers offered separately.

LED lighting has an extremely long lifespan; lamps may never need replacement.

Mesh lined Hi-Flow baffle filters and removable grease rail provide supreme grease capture.

Works with optional Universal Make-Up Air Dampers.

Model Numbers:

- CP55IQ369SB
- CP57IQT369SB
- CP57IQT482SB
- CP57IQT602SB
- CP57E362SB
- CP57E602SB
- CP55IQ429SB
- CP57IQT489SB
- CP57IQT542SB
- CP57IQT662SB
- CP57E482SB



Integrated electronic controls include delay-off to continue ventilation after cooking and filter clean reminder to keep the kitchen smelling fresh.



LED lighting produces beautiful bright, clean light using minimal energy.



Hi-Flow baffle filters for excellent ventilation efficiency.



Optional ACR3 remote control lets the busy cook stay in control from anywhere in the kitchen.

Hood Sizes

iQ Blower Widths

- CP55IQ 19-1/4" depth: 34-3/8", 40-3/8"**
- CP57IQ 19-1/4" depth: 34-3/8", 46-3/8"**
- CP57IQ 22-1/2" depth: 46-3/8", 52-3/8", 58-3/8", 64-3/8"**

External Blower Widths

- CP57EX 22-1/2" depth: 34-3/8", 46-3/8", 58-3/8"**

Finish

- Stocked: Brushed Stainless Steel (Grade 430)
- Special Order: Not Available

Features

- Lighting Type: LED 6-watts, 3000K
- Number of Lamps: 2 on 36", 42" and 48"; 4 on 54", 60" and 66"
- Lighting Levels: 1
- Lighting Lamps Included: Yes
- Control Type: 3-speed Plus Boost Electronic Pushbutton
- Control Features: Heat Sentry™, Delay Off, Filter Clean Reminder
- Remote Control: Optional ACR3
- Filter Type: Hi-Flow Baffle Filter
- Non-ducted Capability: Yes for CP55

Hood Blower Included (CP55IQ) (CP57IQ)

Internal	iQ6 ¹	iQ12
Max Blower CFM*	800	1500
Sones Normal Setting**	0.3	0.6

*MAX Blower CFM indicates the performance of the hood blower in open air.
**Normal setting corresponds to speed 1.

Hood Blower Options (CP57E blowers sold separately)

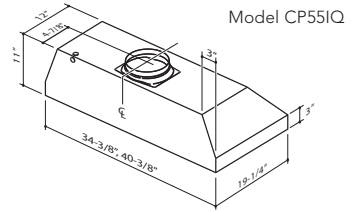
External In-line	ILB3	ILB6	ILB9	ILB11
Max CFM	300	675	900	1500
Some levels are typically half of comparable CFM internal blowers.				
External Exterior	EB6	EB9	EB12	EB15
Max CFM	665	890	1300	1650
Some levels are typically half of comparable CFM internal blowers.				

Accessories

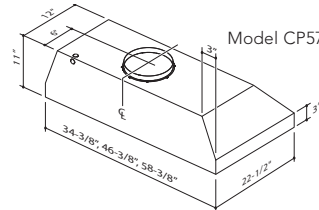
- Non-Duct Kit: ANKCP55, for CP55 only
- Non-Duct Filter: AFCROUND2 for CP55
- CFM Reducer Kit: ARP8 (use with CP55IQ only)
- Universal MUA Damper: MD6TU, MD8TU, MD10TU (Requires Fresh Air Inlet)
- Fresh Air Inlet: 641FA, 643FA, 610FA

Installation Requirements

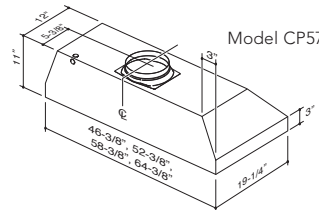
- Amps @ 120V: Internal Blower: CP55IQ: 4.7, CP57IQT: 8.3
- Amps @ 120V: External Blower: CP57E: 7.0
- Electrical Connection: Direct Wire
- Duct Size: Internal Blower: iQ6: 8", iQ12: 10"
- Duct Size: External Blower: 10"
- Duct Direction: Vertical
- Backdraft Damper: Included



Model CP55IQ



Model CP57E



Model CP57IQ

Only the 46-3/8" width is available in both depths

Installation height above the cooking surface: 24"-30"

For more details or HVI rated performance for this model see the product specifications sheet found at www.BESTRangeHoods.ca



¹If needed, ask a recommended installer to limit discharge to 300 or 400 CFM.





Modèle illustré : CP57E362SB

La technologie GPS exclusive du ventilateur *iQ*^{MC} fait de cette hotte de cuisinière la championne de l'évacuation silencieuse, écoénergétique et rapide de la fumée et des odeurs. Ventilateurs externes vendus séparément.

Grâce à l'éclairage à DEL, le remplacement d'ampoules se fait rarement, voire jamais!

Convient aux dispositifs d'apport d'air universels (en option).

Les filtres à chicane mesh Hi-Flow maintiennent propreté et fraîcheur dans la cuisine grâce à leur capacité de captation supérieure de la graisse.

Numéros de modèles :

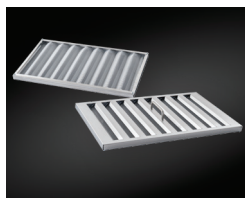
- CP55IQ369SB
- CP57IQT369SB
- CP57IQT482SB
- CP57IQT602SB
- CP57E362SB
- CP57E602SB
- CP55IQ429SB
- CP57IQT489SB
- CP57IQT542SB
- CP57IQT662SB
- CP57E482SB



L'air reste frais dans la cuisine grâce aux commandes électroniques intégrées comprenant la fonction d'arrêt différé, qui poursuit l'évacuation après la cuisson, et l'indicateur d'entretien des filtres.



L'éclairage écoénergétique à DEL fournit une lumière ravissante et éclatante.



Filtres à chicane Hi-Flow offrant une évacuation d'efficacité supérieure.



Le cuisinier le plus occupé peut faire fonctionner la hotte de partout dans la cuisine grâce à la télécommande ACR3 en option.

Dimensions

Largeurs (ventilateur iQ)	CP55IQ 19 1/4 po profondeur de 34 3/8, 40 3/8 po; CP57IQ 19 1/4 po profondeur de 34 3/8, 46 3/8 po; CP57IQ 22 1/2 po profondeur de 46 3/8, 52 3/8, 58 3/8, 64 3/8 po
Largeurs (ventilateur externe)	CP57EX 22 1/2 po profondeur de 34 3/8, 46 3/8, 58 3/8 po

Fini

En stock	Acier inoxydable brossé (Grade 430)
Commande spéciale	Aucune

Caractéristiques

Type d'éclairage	DEL de 6 watts, 3000K
Nombre d'ampoules	2 pour format 36, 42 et 48 po 4 pour format 54, 60 et 66 po
Intensités d'éclairage	1
Ampoules	Comprises
Type de commande	Commande électronique à bouton-poussoir trois vitesses (dont le mode pleine puissance)
Caractéristiques de la commande	Heat Sentry ^{MC} , fonction d'arrêt différé, indicateur d'entretien des filtres
Télécommande	ACR3 (en option)
Type de filtre	Filtre à chicane Hi-Flow
Installation sans conduit	Oui (modèle CP55)

Ventilateur inclus	(CP55IQ)	(CP57IQ)
Interne	iQ6¹	iQ12
Puissance max. du ventilateur*	800 pi ³ /min	1500 pi ³ /min
Niveau sonore à puissance normale en sones**	0,3	0,6

Ventilateur compatibles (modèles CP57E vendus séparément)

En ligne externes ²	ILB3	ILB6	ILB9	ILB11
pi ³ /min max	300	675	900	1500
Externes extérieurs ²	EB6	EB9	EB12	EB15
pi ³ /min max	665	890	1300	1650

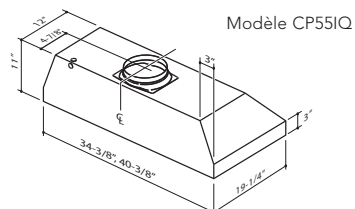
² Le niveau sonore en sones est habituellement la moitié de celui des ventilateurs internes de capacité comparable.

Accessoires

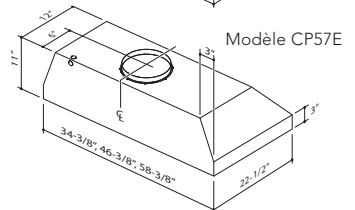
Ensemble d'installation sans conduit	ANKCP55 (CP55 seulement)
Filtre pour installation sans conduit	AFCROUND2 (CP55 seulement)
Ensemble réducteur de débit	ARP8 (à utiliser avec un ventilateur CP55IQ seulement)
Dispositifs d'apport d'air universels	MD6TU, MD8TU, MD10TU (prise d'air frais à prévoir)
Prises d'air frais	641FA, 643FA, 610FA

Exigences d'installation

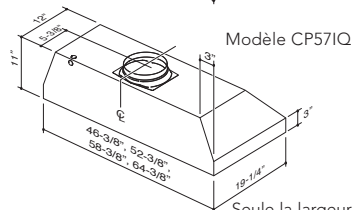
Intensité à 120 V (ventilateur interne)	CP55IQ = 4,7 A; CP57IQT = 8,3 A
Intensité à 120 V (ventilateur externe)	CP57E = 7 A
Raccordement électrique	Direct
Dimensions de conduit (ventilateur interne)	iQ6 = 8 po; iQ12 = 10 po
Dimensions de conduit (ventilateur externe)	10 po
Orientation de sortie	Verticale
Volet antiretour	Compris



Modèle CP55IQ



Modèle CP57E



Modèle CP57IQ

Seule la largeur de 46 3/8 po est offerte dans les deux profondeurs

Hauteur d'installation recommandée au-dessus de la surface de cuisson : de 24 à 30 po

Pour en savoir plus, ou pour connaître la performance HVI de ce modèle consulter la fiche du produit au www.BESTRangeHoods.ca



¹ Si nécessaire, demander à un installateur recommandé pour limiter le débit d'air à 300 ou 400 pi³/min.

- * La puissance maximum du ventilateur indique la performance du ventilateur de la hotte à l'air libre.
- ** La puissance normale correspond à la vitesse 1.

