

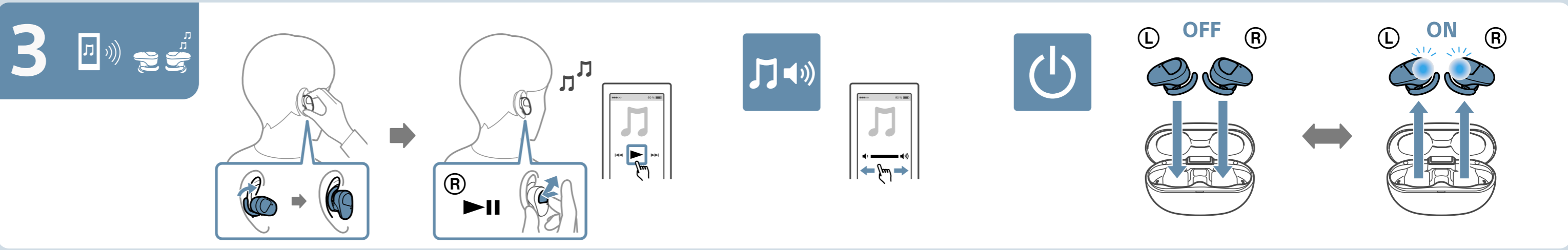
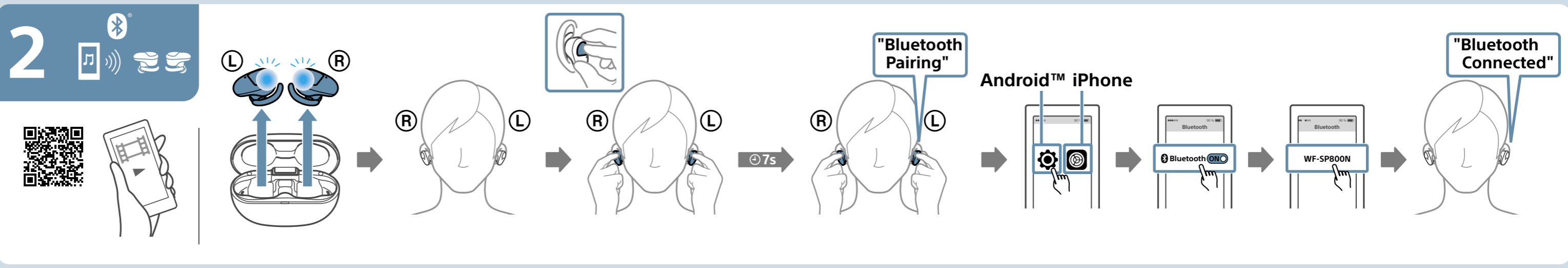
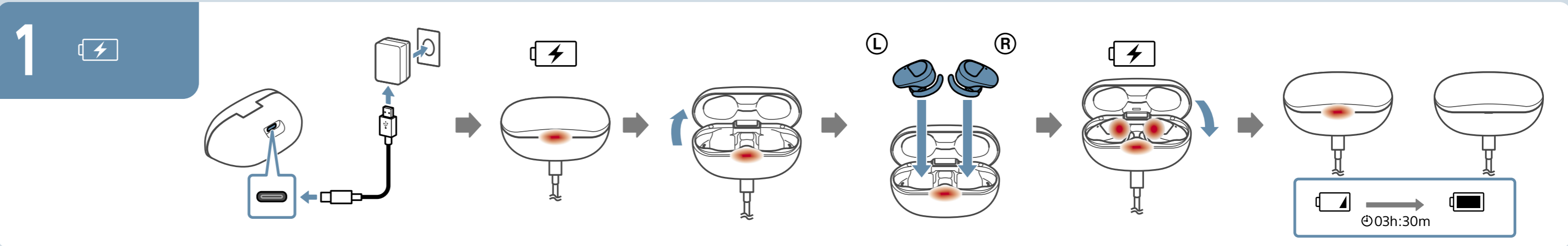
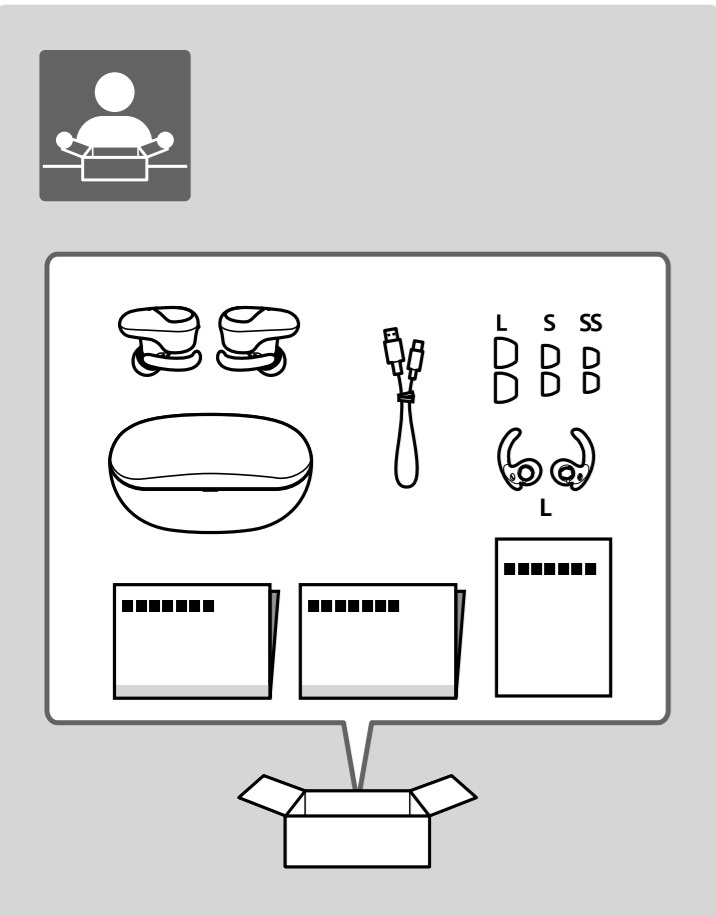


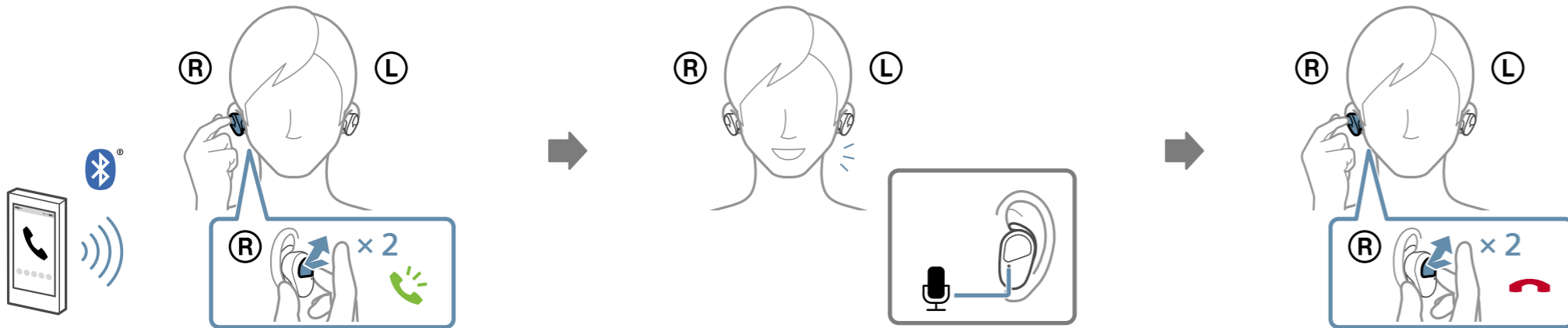
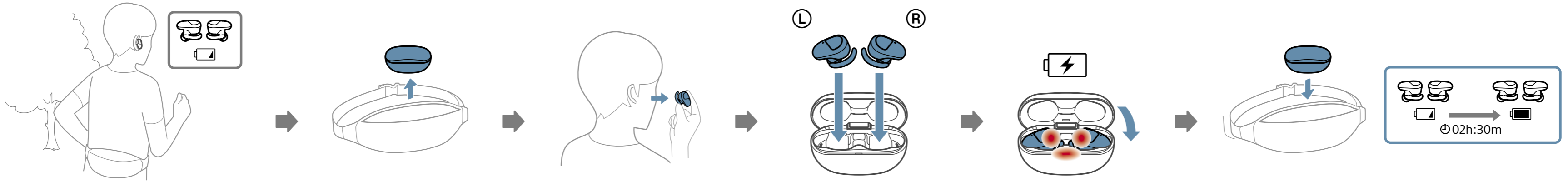
# Wireless Noise Canceling Stereo Headset Casque stéréo sans fil réducteur de bruits

Operating Instructions GB 使用説明書 CT  
 Mode d'emploi FR 사용 설명서 KR  
 Manual de instrucciones ES تعليمات التشغيل AR

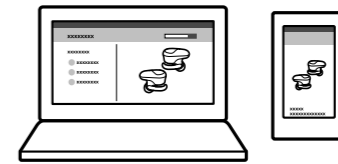
WF-SP800N

©2020 Sony Corporation  
 Printed in Malaysia  
 Imprimé en Malaisie  
 5-013-119-11(1)

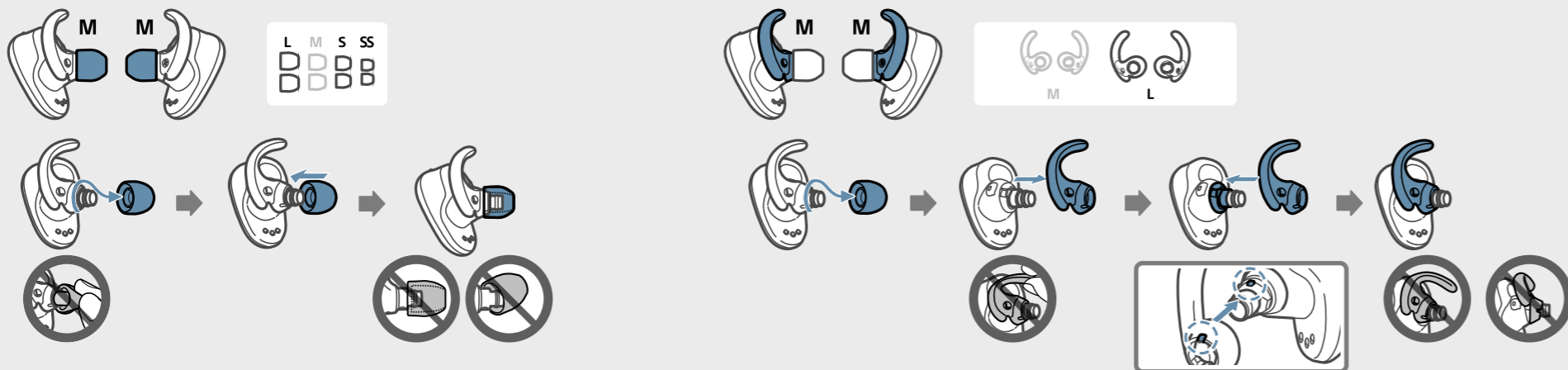




  
[https://rd1.sony.net/help/mdr/wfsp800n/h\\_zz/](https://rd1.sony.net/help/mdr/wfsp800n/h_zz/)



Online manual (Help Guide)  
 Manuel en ligne (Guide d'aide)  
 Manual online (Guía de ayuda)  
 線上手冊 (說明指南)  
 온라인 설명서 (도움말 안내)  
 دليل المستخدم عبر الإنترنت (دليل المساعدة)



Instructional video  
 A : Ambient Sound Control  
 B : Quick Attention Mode

Vidéo de démonstration  
 A : Commande du son ambiant  
 B : Mode attention rapide

Videotutorial  
 A : Control de sonido ambiente  
 B : Modo Atención rápida

視訊教程  
 A : 環境聲音控制  
 B : 快速注意模式

교육용 비디오  
 A : 주변 소리 조절  
 B : 빠른 주의 모드

الفديو التدريبي  
 التحكم في الصوت المحيط : A  
 وضع الانتباه السريع : B